

Connaissance ISSN 2492-9700 n°60 – 15 mars 2015 –
Gérard LEPOINT et France POULAIN

**Les aérodromes allemands
bétonnés de la Seconde Guerre
Mondiale dans l'Eure**

Conches en Ouche



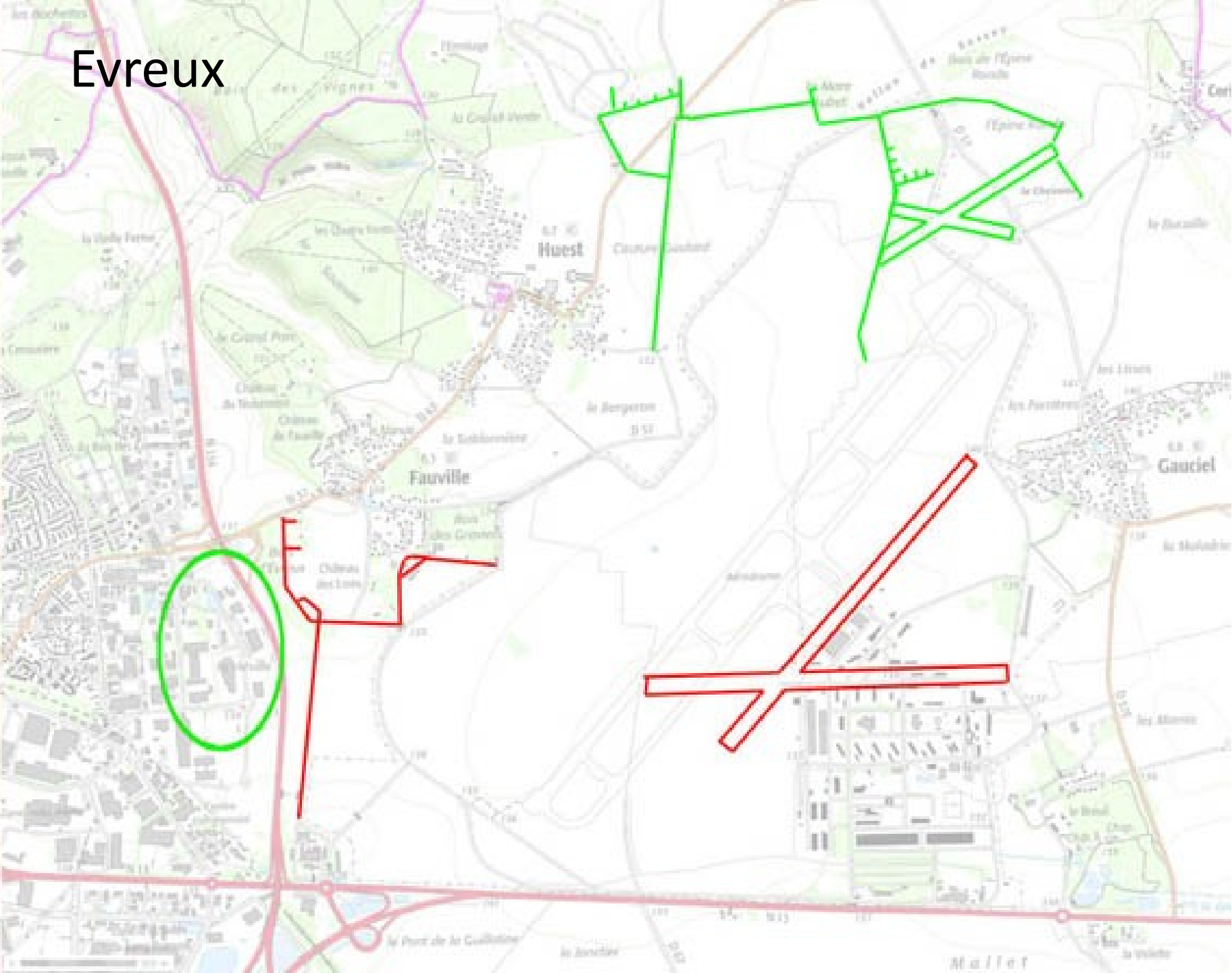
Evreux



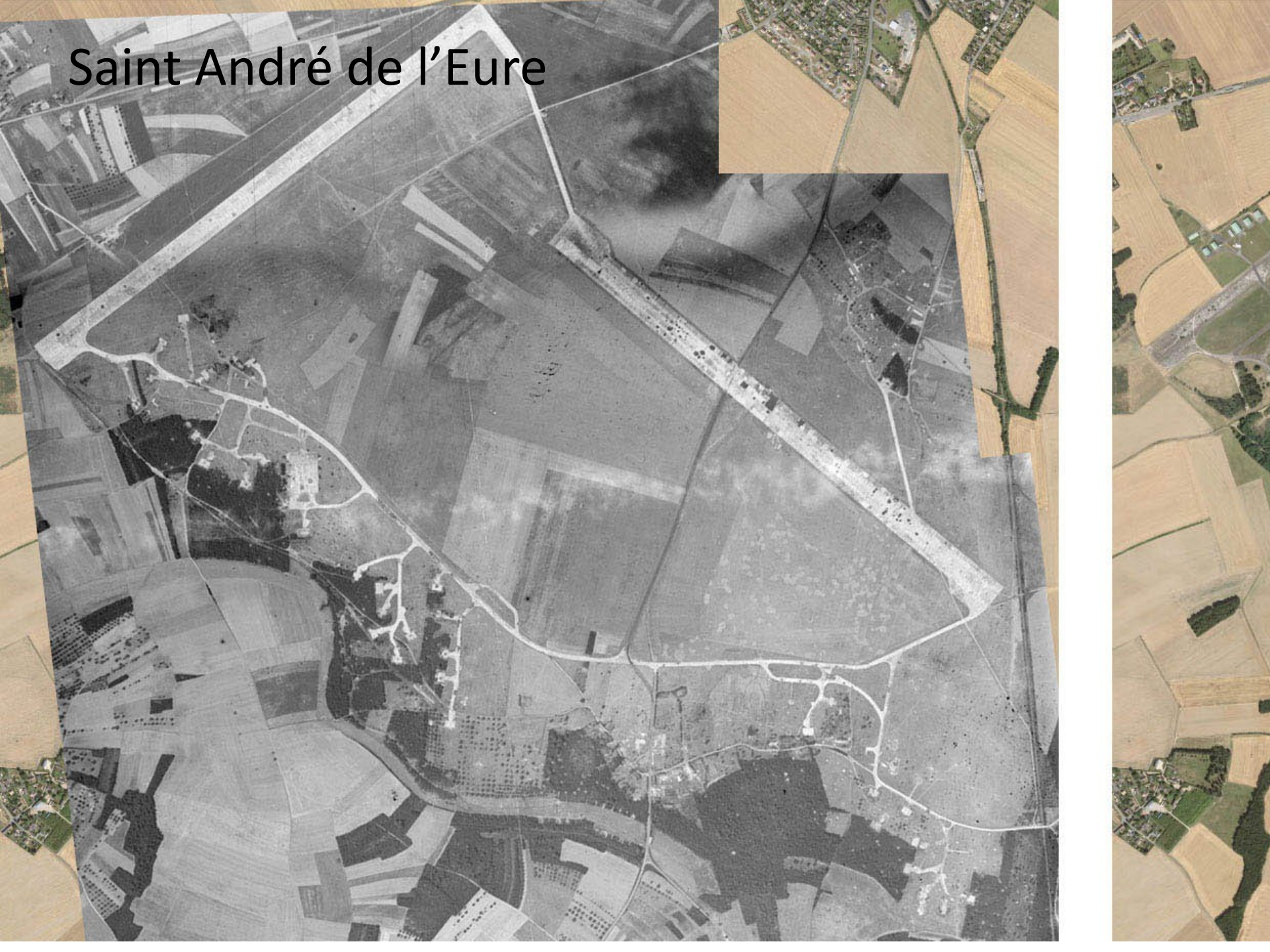
Evreux



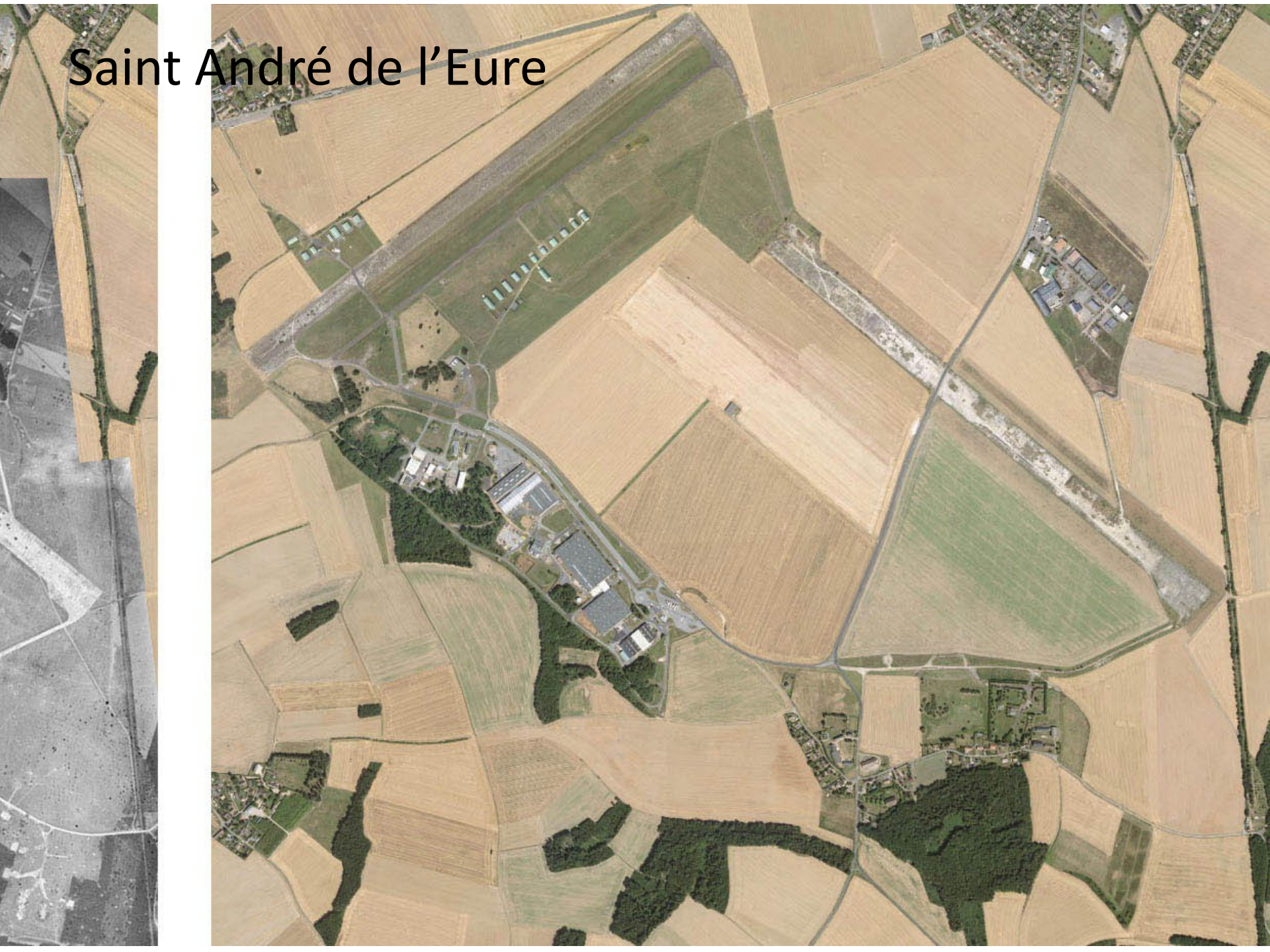
Evreux



Saint André de l'Eure



Saint André de l'Eure

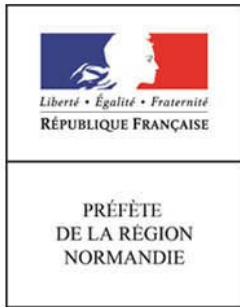


19-36-415 V
C.D.P. 3

Saint André de l'Eure



C.D.P. 3 415



LE DIRE DE L'ARCHITECTE DES BÂTIMENTS DE FRANCE LES ESSENTIELS *de l'Eure*

Unité Départementale de l'Architecture
et du Patrimoine de l'Eure (DRAC Normandie)

Connaissance n°60 – 15 mars 2015 –

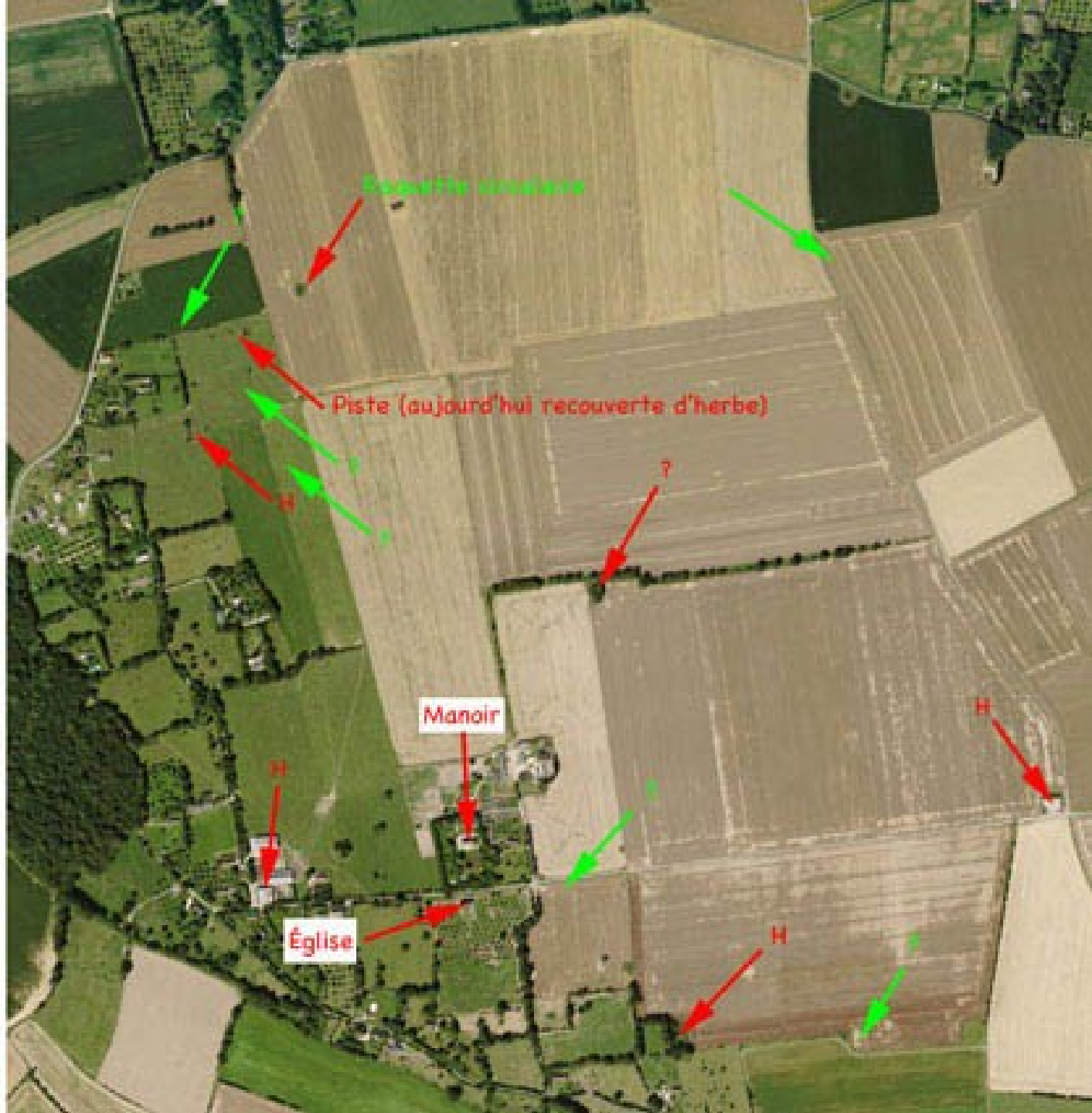
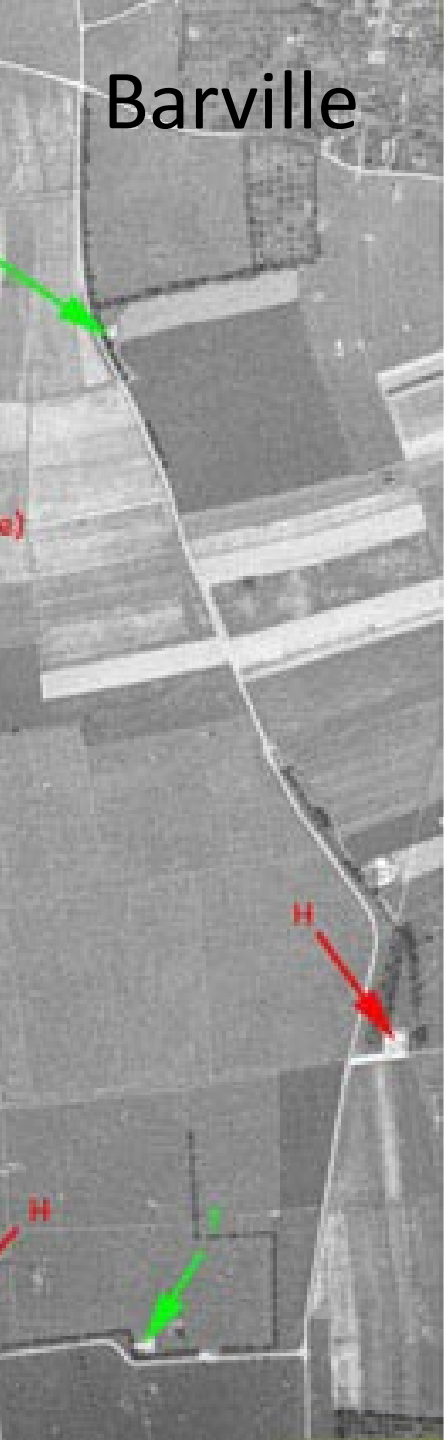
Gérard LEPOINT et France POULAIN

Les aérodromes allemands enherbés de la Seconde Guerre Mondiale dans l'Eure

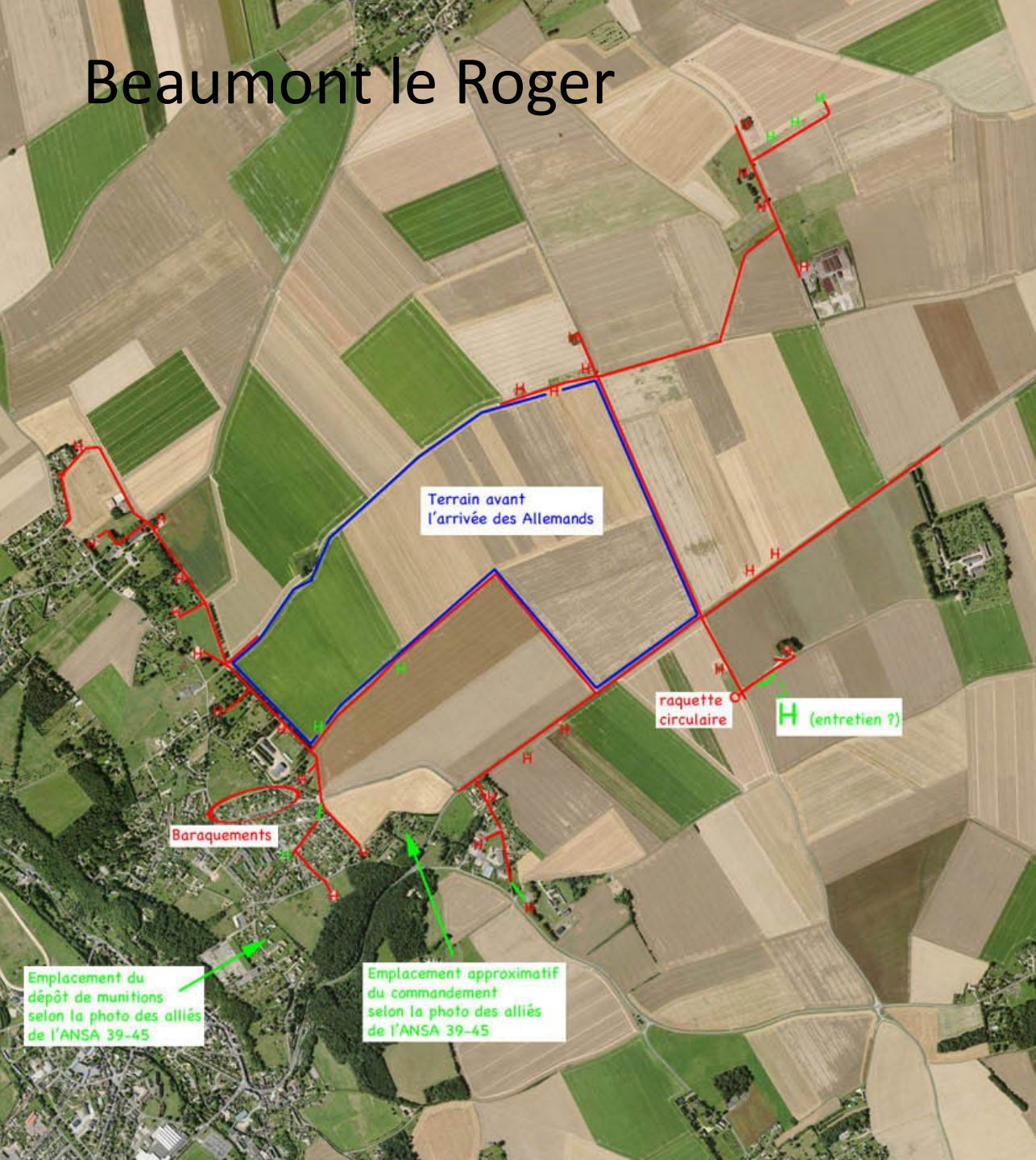
Barville



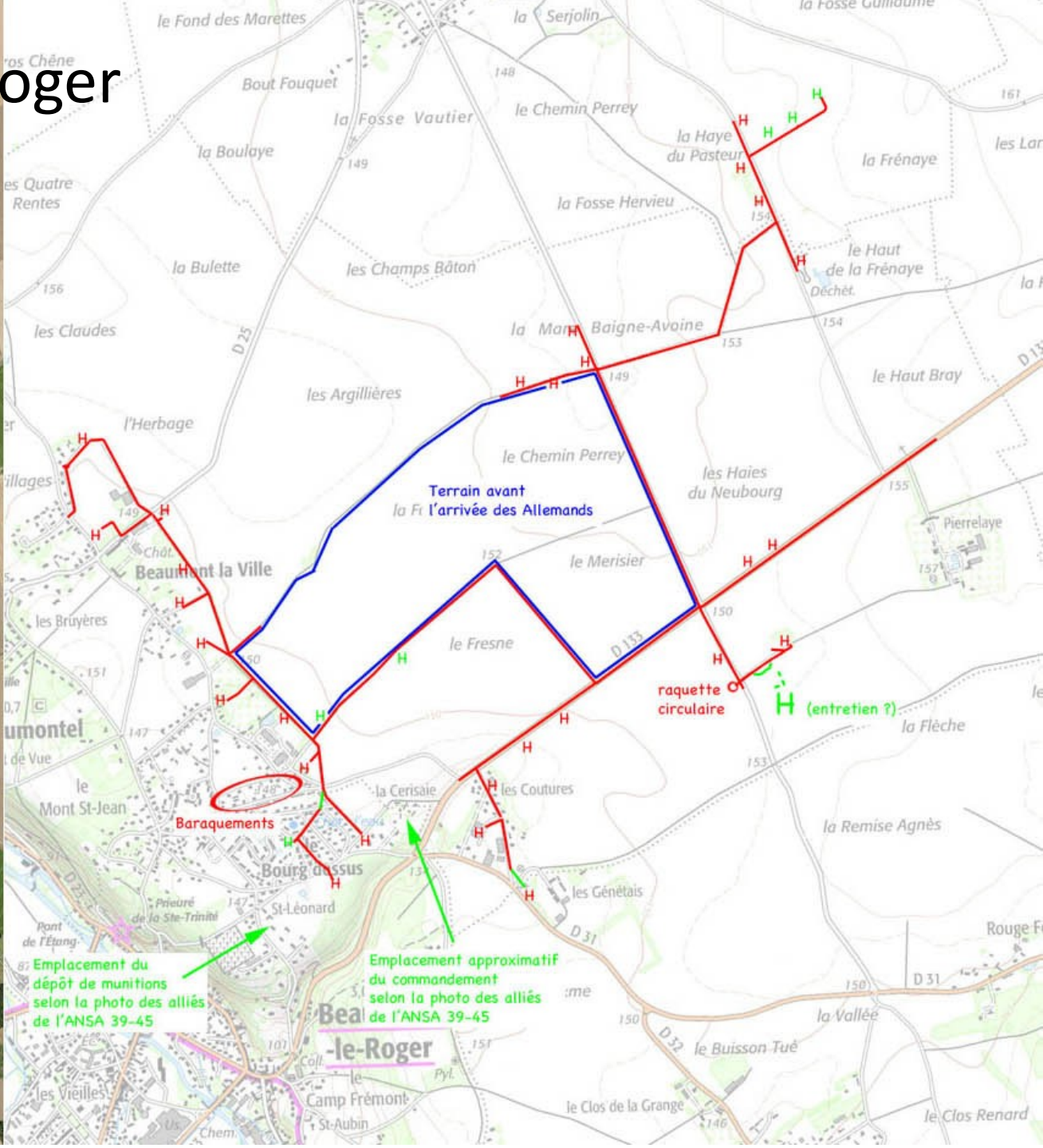
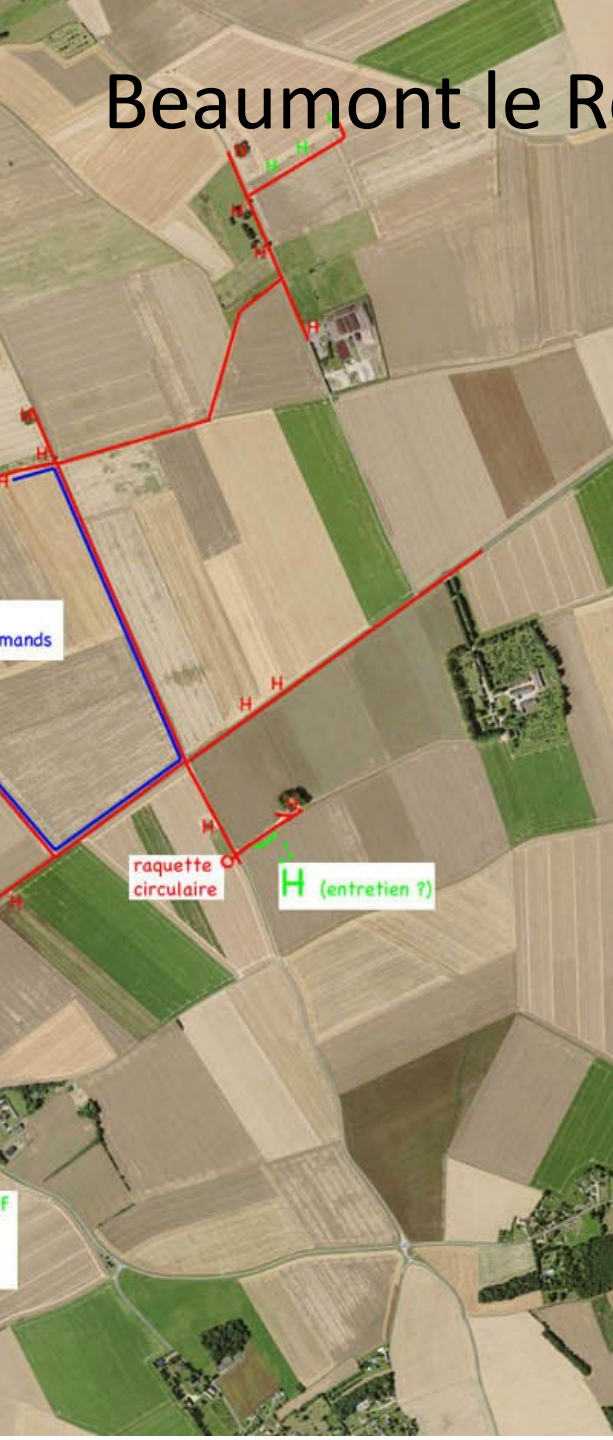
Barville



Beaumont le Roger

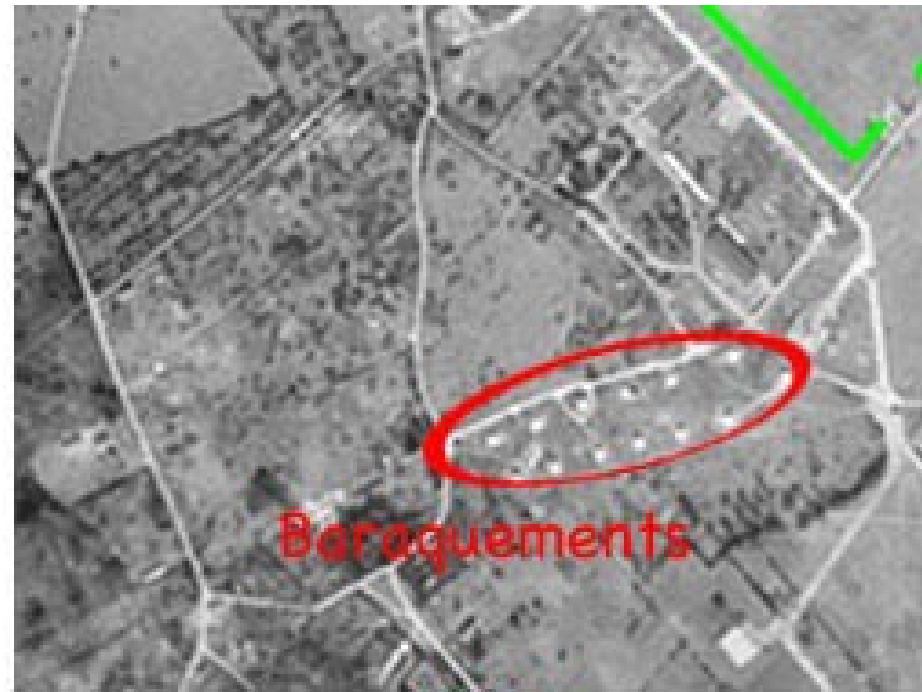


Beaumont le Roger





1945

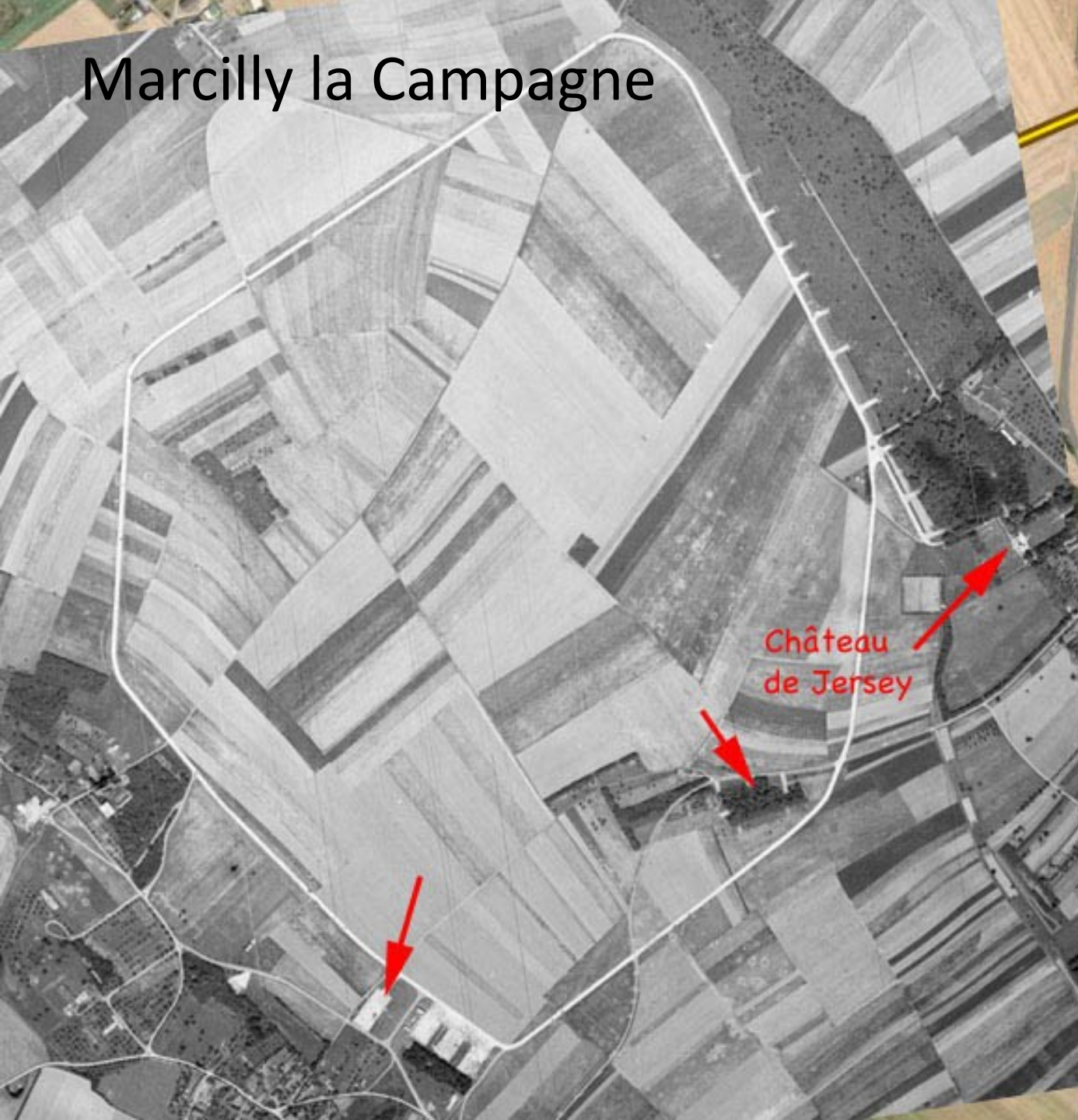


1947

Bernay



Marcilly la Campagne



Coudres

les Petits Noyers

archet

Marcilly-la-Campagne

la Bui



Marcilly la Campagne

